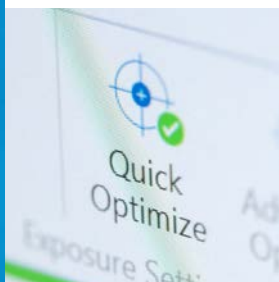


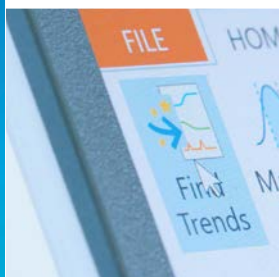
# Sencillamente potente

## Espectrómetro Raman in situ



### Configuración inteligente

Tradicionalmente, los instrumentos Raman son complicados y requieren mucho tiempo de configuración. Las rutinas de optimización rápida y avanzada de iC Raman guían automáticamente a los usuarios hacia una selección de parámetros que minimiza los errores de recopilación y ofrece resultados de alta calidad en cada experimento.



### Respuestas rápidas y fiables

Visualice claramente la información crítica del proceso con la corrección de la referencia activa. Obtenga resultados de gran calidad con rapidez gracias a los perfiles de reacción automatizados y la inteligencia química para asegurar interpretaciones correctas en todos los experimentos con One Click Analytics™.



### Plataforma integrada

El software iC incorpora a la perfección datos ortogonales para vincular las variables del proceso y ofrecer una mejor comprensión de las reacciones. Las continuas mejoras de la plataforma líder para el análisis de reacciones convierten a iC Raman 8 en la única opción para los laboratorios actuales.



### Capture, prepare y comparta

Los resultados experimentales se resumen y convierten fácilmente en formatos útiles que son compatibles con los ELN y los sistemas de gestión de datos asociados. Las herramientas flexibles permiten a los usuarios crear informes en Microsoft Office directamente desde iC Raman con un solo clic.



### iC Raman™ 8

iC Raman 8 junto con ReactRaman 802L ofrece un cambio fundamental en la usabilidad de la espectroscopia Raman. Todos los usuarios pueden realizar fácilmente la instalación, la recopilación y el análisis de datos que ofrecen resultados de alta calidad en cada experimento. iC Raman proporciona un conocimiento exhaustivo de los sistemas experimentales, desde reacciones monofásicas o multifásicas hasta procesos de cristalización. Las herramientas de corrección espectral integradas proporcionan información significativa sobre las tendencias de las reacciones para ayudar a los científicos a comprender sus reacciones.

# Sencillamente potente

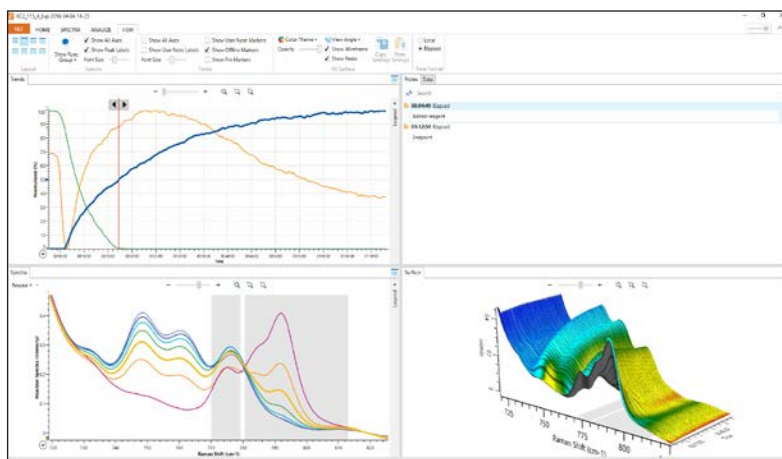
## Espectrómetro Raman in situ

### Recopilación de datos y control de instrumentos sencillos

- La instalación inteligente de experimentos con Quick Optimize asegura una recopilación de datos rápida y de alta calidad
- La calibración según el estándar de ciclohexano asegura una calidad óptima de los datos
- Añada notas en tiempo real para incluir el contexto y los detalles a los datos experimentales
- Se pueden usar datos fuera de línea desde HPLC u otros métodos para adaptar las tendencias Raman a concentraciones cuantitativas
- Identifique rápida y fácilmente la información específica de la reacción con la corrección automatizada de la línea base
- Elimine artefactos erróneos y confusos con la eliminación automática de rayos cósmicos

### Visualización y análisis de datos intuitivos

- Utilice la herramienta Buscar tendencias para analizar y realizar perfiles de una reacción de forma rápida
- Las vistas vinculadas resaltan las relaciones con los datos
- Los tratamientos de datos sobre la marcha y la manipulación espectral permiten el análisis en tiempo real
- Las anotaciones se añaden fácilmente a las tendencias o espectros para mejorar la comprensión y los informes
- Los controles basados en cintas ofrecen pautas para un flujo de trabajo óptimo para el análisis de reacciones
- Los controles de zoom y la selección de las franjas temporales permiten un análisis específico de las áreas de interés
- Los espectros Smart Pin en intervalos de tiempo o eventos facilitan la comparación de datos



## Especificaciones técnicas

### Especificaciones para el ordenador del instrumento

Sistema operativo	Versiones de 64 bits de Microsoft® Windows® 8.1, Microsoft® Windows® 10 y Microsoft® Windows® 11
CPU	Intel i7 serie 2000 de 2,0 GHz o superior
Memoria	4 GB o más
Disco duro	SATA 5400 rpm
Gráficos	1280 x 720
Software adicional	Microsoft® Internet Explorer® 12, Microsoft® Office 2013/2016/365, Adobe® Reader DC y Microsoft® Windows® Media Player 12

## Hardware compatible

### Hardware compatible

El software iC Raman 8 permite la adquisición y evaluación de datos desde instrumentos ReactRaman 802L

\*Microsoft y Windows son marcas comerciales o marcas registradas de Microsoft Corporation en Estados Unidos y otros países.

### Intercambio de datos e informes rápidos

- Con un solo clic se generan informes en Microsoft® Office
- Integre fácilmente datos de experimentos de otras aplicaciones iC e iControl
- Admite la exportación automática y el intercambio de datos en tiempo real utilizando formatos estándar OPC UA y SPC en el sector
- Utilice iC Data Center™ para recopilar, preparar y compartir información sobre los procesos automáticamente
- Conforme a la norma 21 CFR parte 11 sobre el mantenimiento de registros electrónicos para su uso en entornos conformes con las normativas

[www.mt.com/iCRaman](http://www.mt.com/iCRaman)

Para más información

### Grupo METTLER TOLEDO

Reactores automatizados y análisis in situ  
Contacto local: [www.mt.com/contacts](http://www.mt.com/contacts)

Sujeto a modificaciones técnicas  
© 01/2023 METTLER TOLEDO. Todos los derechos reservados