

Puntos destacados



2019



METTLER TOLEDO

Puntos destacados en cuanto a resultados



3000 millones \$

Ventas



16,8 millones

Visitas a mt.com



40

Organizaciones de mercado



>80 %

Usuarios de Blue Ocean



8150

Representantes de ventas y asistencia



+140

Países atendidos



67 200

Cursos de formación interna



16 200

Empleados



Olivier Filliol, consejero delegado

Estimados empleados:

Nuestro rendimiento en 2019 ha sido excelente. El crecimiento fue importante a pesar de la moderación de los indicadores económicos. Estos logros se vieron impulsados por un enfoque continuo en la ejecución de nuestras iniciativas estratégicas de crecimiento y productividad. Proporcionar soluciones de productos y servicios excelentes a nuestros clientes requiere que nos esforcemos constantemente por la excelencia en nuestras propias funciones y operaciones.

El folleto Puntos destacados de la empresa presenta algunos de nuestros muchos logros. Hemos lanzado una gama de productos innovadores con nuevas tecnologías y hemos realizado importantes inversiones en nuestras organizaciones productivas y de mercado para acelerar el crecimiento y ofrecer valor a nuestros clientes. Hemos ampliado nuestro programa de sostenibilidad GreenMT, que refleja el compromiso adquirido como ciudadano corporativo responsable. Además, este sólido rendimiento ayuda a financiar numerosos avances que nos permitirán continuar nuestro desarrollo a largo plazo.

Dedique un momento a revisar estos puntos destacados. Nuestros puntos fuertes como una buena ejecución, centrarnos en nuestras iniciativas estratégicas y ganar eficiencia nos han ayudado a alcanzar nuevos niveles de rendimiento. Podemos estar muy orgullosos de haber cumplido otro año con nuestra visión de "Un equipo, Alcance global, Soluciones asombrosas".

Atentamente,

Olivier Filliol

Puntos destacados en cuanto a productos

Son muchos los nuevos productos e innovaciones que proporcionan a los clientes grandes ventajas en sus cadenas de valor.



UV/VIS Excellence actualizado

Mejoras significativas en el rendimiento de conformidad con las normativas farmacéuticas actualizadas



Analizador de sílice

Analizador más pequeño para la monitorización rápida y fiable del sílice en el agua de la planta de energía



SpeedWeigh™

Acelera el pesaje mientras asegura la exactitud y la conformidad



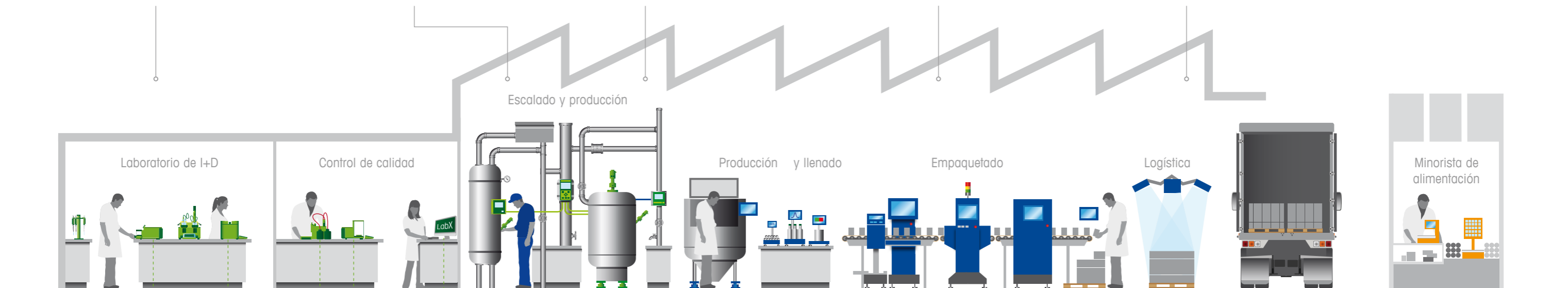
Sistema del transportador global

Nuevo diseño del transportador; solución de detección de metales totalmente integrada



Controlador volumétrico dinámico

Control volumétrico de los palés mientras están en movimiento para lograr la máxima eficiencia



Moisture QuickPredict™

Los análisis están listos en una fracción del tiempo normal



LabX™ V11

Software de laboratorio con mayor facilidad de uso a través de una interfaz de usuario más sencilla e intuitiva



CombiChecker

Combina la detección de metales y el pesaje de precisión en un sistema



IoT Gateway industrial

Conectividad para mejorar las básculas con tecnología de comunicación moderna



FreshBase™

Muestra la innovación a través de sus capacidades de diseño e integración

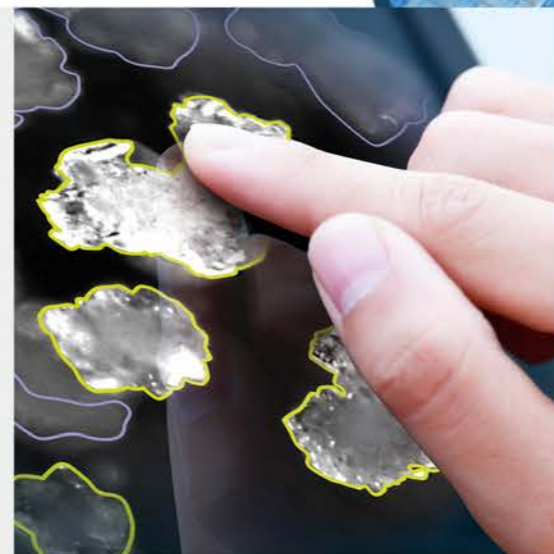
Puntos destacados en cuanto a tecnología

Nos vemos obligados a innovar constantemente y a avanzar en nuestro liderazgo tecnológico. Nuestros ingenieros buscan enfoques totalmente nuevos no solo para satisfacer las necesidades diarias de nuestros clientes, sino para anticiparnos a ellas.



EasyViewer™ con iC Vision™

EasyViewer está diseñado para la captura de imágenes en alta resolución de cristales, partículas y gotas, tal y como existen en el proceso. Puede combinarse con el sencillo pero potente software de iC Vision, que permite a los usuarios controlar los cambios mediante análisis sofisticados.



InVision™ Smart Scale

Esta innovación revolucionaria ayuda a asegurar la integridad de los kits de montaje. El sistema de InVision cuenta con un algoritmo de aprendizaje automático que combina la verificación de la cámara con el pesaje de precisión para maximizar la eficiencia y la calidad.



SmartCheck™

Con un diseño sólido y compacto, SmartCheck ofrece un rendimiento sin igual, verificaciones dentro de la tolerancia y una exactitud inigualable gracias a su exclusiva célula de carga miniaturizada.



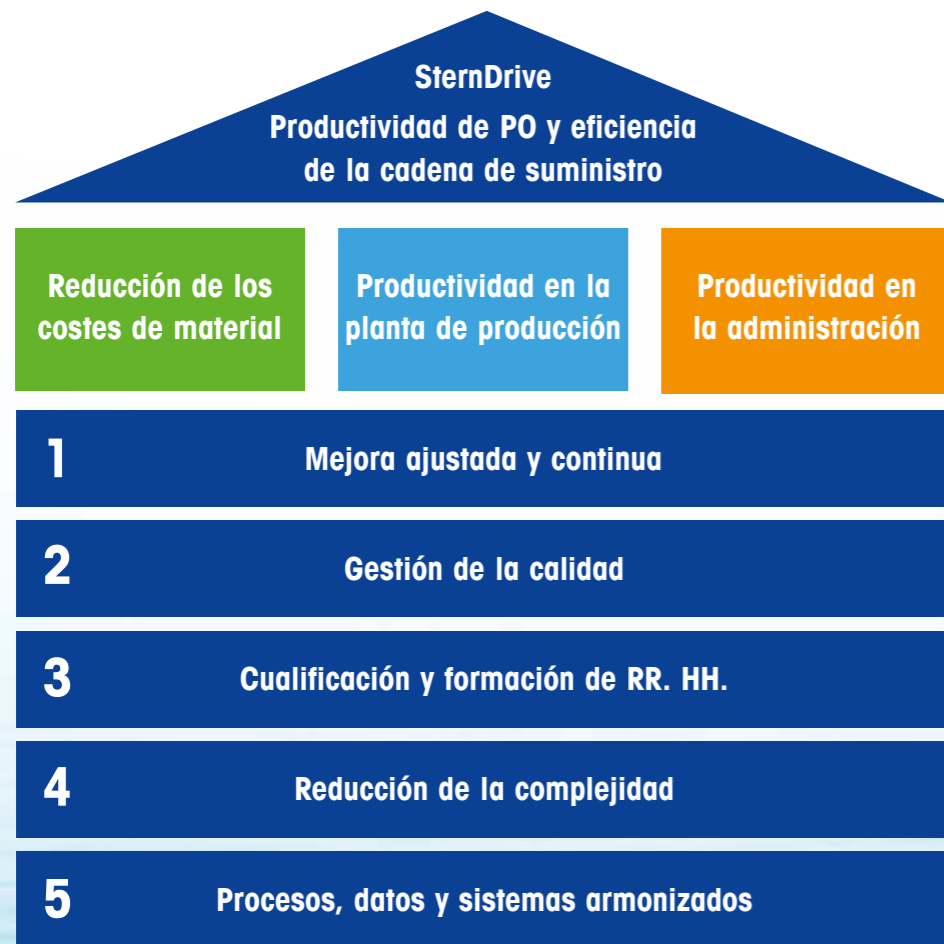
Sensores de un solo uso InSUS™

Los sensores de pH y OD de InSUS nos permiten asociarnos con fabricantes de bolsas de un solo uso para la producción biofarmacéutica. Con una integración perfecta y estéril en entornos de control de procesos de un solo uso, estos sensores totalmente desechables proporcionan la misma exactitud que los sensores convencionales.



Puntos destacados en cuanto a operaciones

SternDrive es nuestro programa de mejora continua para nuestros centros y organizaciones productivas. Hemos desarrollado una base sólida para impulsar nuestras iniciativas de reducción de costes de material y de mejora de la productividad en administración y en las plantas de producción.



Objetivos del diseño de la línea de producción ajustada en LabTec

- La demanda de los clientes define el tiempo del ciclo de producción
- Flujo de material optimizado, ergonomía y capacidad
- Desarrollo de métodos para la mejora continua y la eliminación de perturbaciones



Proceso de aprobación de piezas con los proveedores

- Ponerse de acuerdo con los proveedores en las especificaciones más importantes
- >2000 componentes aprobados en China desde 2016
- Reducción significativa de los problemas de calidad de los proveedores



Cualificación del proceso de la cadena de suministro

- Autoevaluaciones y exámenes estructurados para determinar las lagunas de conocimientos técnicos
- Los equipos de EE. UU. en Masstron, Thornton y Rainin participaron en formaciones específicas de Kanban
- Resultado: mejora de la configuración y ejecución del sistema



Cartera de productos de control de peso simplificada

- El diseño modular redujo la ingeniería específica de pedidos
- Cinco familias de productos mundiales sustituyeron a más de 60 líneas de productos regionales
- Mayor flexibilidad y reducción de los plazos de entrega para los clientes



Visualización de datos en PO de vehículos en China

- Uso diario de los datos de Blue Ocean para tomar decisiones
- Uso de datos en tiempo real para analizar el rendimiento en la producción
- Las soluciones móviles ayudan a definir acciones en la línea de producción



Puntos destacados en cuanto a ventas y marketing

Nuestros programas de ventas y marketing, en particular, "Prioritize, Engage, Radiate", siguen ayudándonos a ganar cuota de mercado. Nuestras potentes herramientas de venta de valor ayudan a los representantes de ventas durante su tiempo de contacto cara a cara con el cliente.

P Segment then Prioritize



Segmentación

A través de grandes análisis de datos y nuestras topK Alerts, guiamos a nuestros representantes de ventas a los segmentos y cuentas más atractivos.

Planificación

Basándose en las guías de venta de valor y los Radiation Two Pagers, nuestros representantes de ventas preparan sus planes de penetración de cuentas.

E Reach then Engage



Camión de demostración

A través de eventos, como nuestros camiones de demostración, enseñamos nuestros productos y conocimientos en las instalaciones de los clientes.

R Penetrate then Radiate



Eventos in situ

Para ayudar en la penetración de cuentas, nuestros representantes de ventas organizaron 14 000 eventos en casa del cliente para enseñar nuestras soluciones y promover los puntos de venta cruzada.

SET

Nuestra herramienta Sales Enablement Tool (SET) es una biblioteca única de presentaciones, vídeos y otros "Door-Openers" que nuestros representantes de ventas pueden usar con nuestros clientes.

La herramienta permite adaptar cómodamente la información más relevante en un formato multimedia.

Visita del cliente

Gracias a una cuidadosa planificación de cuentas y a la participación de los clientes, nuestros representantes de ventas pueden aprovechar las visitas a las instalaciones para promocionar nuestras exclusivas soluciones y aprovechar las oportunidades de venta cruzada.

eDemos

Las videoconferencias y los laboratorios globales con especialistas de productos cualificados permiten realizar demostraciones on-line en directo y conferencias de expertos.

Puntos destacados en cuanto a servicio

Device Service Management (DSM) es nuestra plataforma patentada para automatizar y respaldar nuestro trabajo de campo de servicio. La plataforma es un activo único, ya que nos permite almacenar y procesar datos sobre millones de instrumentos, así como sobre todo el trabajo de servicio que realizamos.



Recibir las solicitudes de trabajo de servicio

El trabajo de servicio planificado o no planificado se asigna al técnico por medio de la planificación y el envío a través de DSM.



Preparación para el trabajo

El técnico recibe a través de DSM todos los detalles relevantes del cliente y del dispositivo, así como el alcance y la descripción del trabajo que se va a realizar en la instalación del cliente.



Realización del trabajo

DSM proporciona a los técnicos herramientas adicionales para realizar su trabajo, por ejemplo, un software de calibración. Anualmente, más de 650 000 artículos físicos se procesan a través de DSM.



Finalización del trabajo

El servicio realizado se captura y almacena en la plataforma DSM, que está sincronizada con SAP. Esto permite ofrecer al cliente más funciones analíticas y de creación de informes, así como confirmación digital.

Puntos destacados en cuanto a empleados

Estamos orgullosos de nuestra cultura corporativa y de nuestros talentosos empleados. Cada día nuestros trabajadores diversos y globales muestran una unidad y una dedicación increíbles por ayudar a nuestra empresa a tener éxito. La diversidad de pensamiento, experiencia y cultura de nuestros equipos, que trabajan internacionalmente, converge para crear una fuerza sin igual.

Suiza

Nuestras muchas nacionalidades contribuyen con un espectro de ideas diversas que se unen para crear las mejores soluciones para la empresa.

64 nacionalidades



India

Los colores y diseños vibrantes reflejan las diversas culturas de las provincias de la India. Cada provincia tiene su propio idioma, vestimenta, costumbres, formas de danza, platos típicos y mucho más. Nuestros empleados provienen de muchas de estas provincias.

21 provincias

Fotografía en Bombay.



Fotografía en Greifensee.

Sudeste de Asia

Estamos orgullosos de nuestros empleados de la GenY que tienen un espíritu de equipo, y son audaces y ambiciosos, ya que contribuyen a nuestro éxito en el sudeste asiático.

73 % generación Y



Fotografía en Manila.

Sea
increíble

16 200

empleados marcan la diferencia cada día


Puntos geográficos destacados

En los últimos años, hemos ampliado nuestra huella de producción e invertido en nuevas instalaciones. Trabajamos en instalaciones de fabricación de ocho países. A continuación, destacamos algunas de ellas.



 **Oakland, CA**
LAB



 **Columbus, OH**
IND, RET, PRO, LAB




 **Tijuana**
LAB




 **Lutz/Tampa, FL**
PI, IND



 **Thorofare, NJ**
LAB



 **Billerica/Boston, MA**
PRO, LAB



 **Mánchester**
PI



 **Royston**
PI



 **Giesen/Hannover**
PI, IND



 **Naenikon-Greifensee**
LAB, IND



 **Albstadt**
IND, RET



 **Changzhou**
IND, RET, LAB, PI



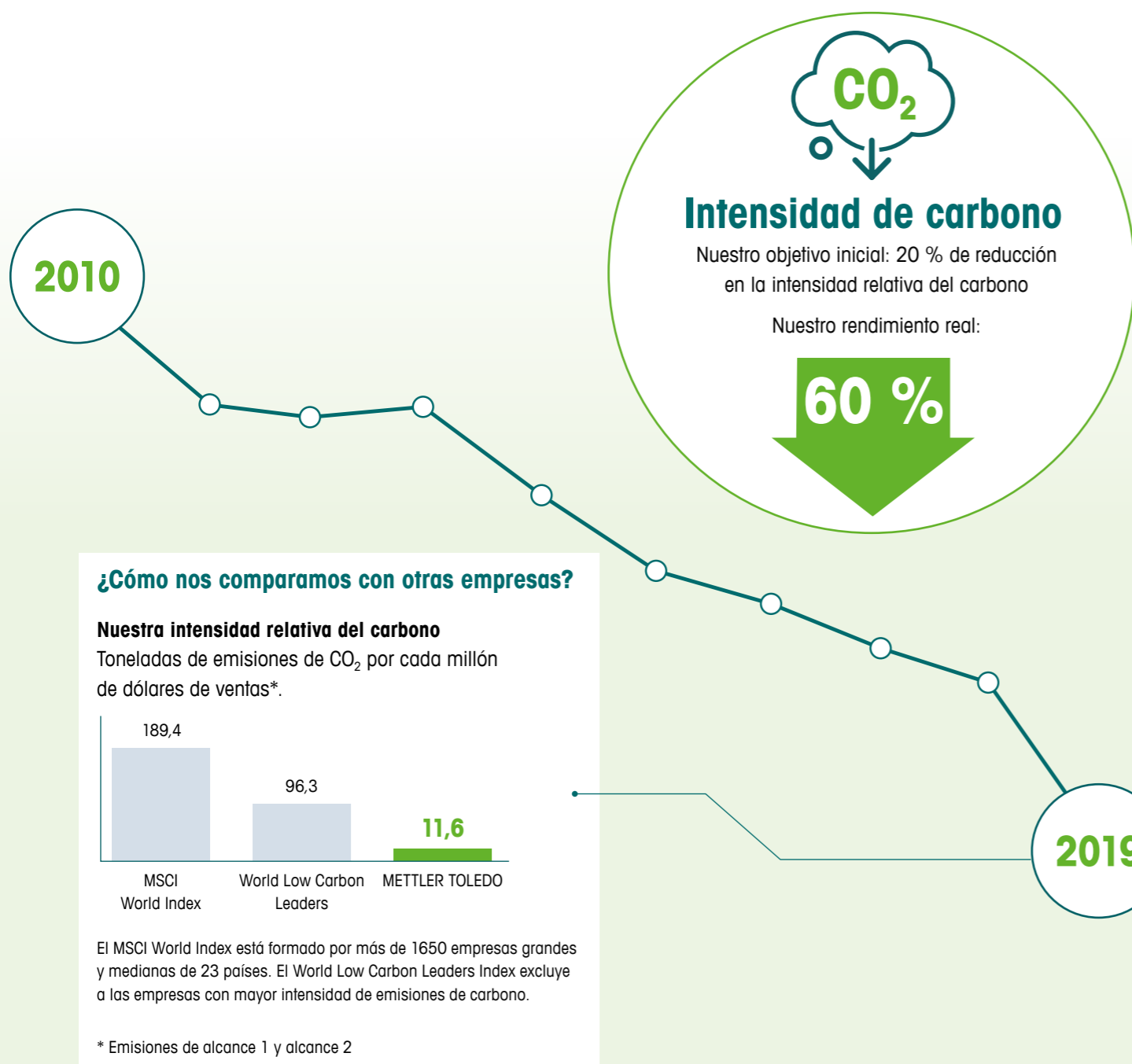
 **Shanghái**
LAB, PRO



 **Urdorf**
PRO

Puntos destacados en cuanto al programa GreenMT

Las emisiones globales de CO₂ deben disminuir para evitar que las temperaturas globales aumenten demasiado rápido. Iniciamos nuestra andadura con el programa GreenMT hace 10 años, haciendo especial hincapié en la minimización de nuestro impacto en el medioambiente. Al principio, nos comprometimos a reducir nuestra huella de carbono en un 20 % para el año 2020. Después de implementar varios cientos de proyectos de eficiencia en la última década, hemos superado de forma significativa nuestro objetivo.



¿Cómo hemos reducido nuestra huella de carbono?



Aumento de la energía renovable

Hemos mejorado la huella de carbono de nuestras operaciones de fabricación cambiando su suministro de energía a fuentes de energía renovable y mediante certificados de energía renovable.



Aumento de la eficiencia de la flota

Nuestra flota es más eficiente en el consumo de combustible de lo que nunca ha sido.* Seguimos introduciendo mejores vehículos en todo el mundo.

* El CO₂ emitido por las ventas netas

Mirando hacia el futuro

Tenemos objetivos ambiciosos. Búsquenos para que le informemos sobre la mejora de nuestra huella de carbono y la minimización de los residuos que generamos. También estamos explorando formas concretas de ayudar a nuestros proveedores y clientes a mejorar su sostenibilidad.



Lea nuestro informe de responsabilidad corporativa

www.mt.com/sustainability

Soluciones asombrosas

La innovación siempre ha sido una piedra angular de nuestro éxito. Ayudamos a los clientes a resolver desafíos extraordinarios en una amplia gama de aplicaciones gracias a nuestras soluciones.

El sonido del cambio climático

La artista y doctora en química Kat Austen emprendió una expedición polar con un pHmetro de METTLER TOLEDO para capturar la cambiante química de las aguas del Ártico. Esta científica de la nueva era fue capaz de convertir sus valores de pH en cambios de voltaje, que se pueden escuchar como sonidos diferentes. A través de la sonificación, convierte el cambio climático en una experiencia emocional. Sus conciertos se realizan periódicamente en todo el mundo, conectando a la gente con estos fenómenos naturales.



¿Qué comeremos el día de mañana?

Los investigadores buscan fuentes de alimentos alternativas para dar de comer al mundo. Los insectos comestibles son solo una de las muchas opciones que se están investigando por las proteínas animales de alta calidad. Los entomólogos miden y, luego, optimizan el contenido de humedad del sustrato de madera proporcionado a las pequeñas larvas de escarabajo, usando un analizador de humedad de METTLER TOLEDO. Con el ambiente óptimo, los pequeños animales crecen y maduran hasta el tamaño deseado.

Puntos destacados en cuanto a finanzas

En 2019, hemos registrado otro año de buen rendimiento. Nos hemos beneficiado de unas condiciones de mercado generalmente sólidas y de la ejecución eficaz de nuestras estrategias de crecimiento.



778 millones de USD

Beneficio operativo



3000 millones de USD

Ventas



22,77 USD

Beneficio ajustado por acción

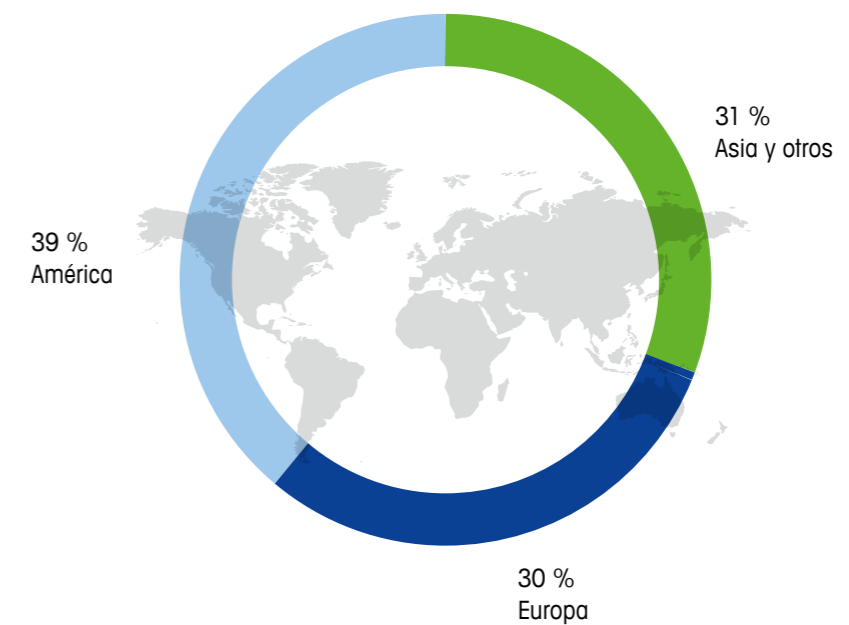
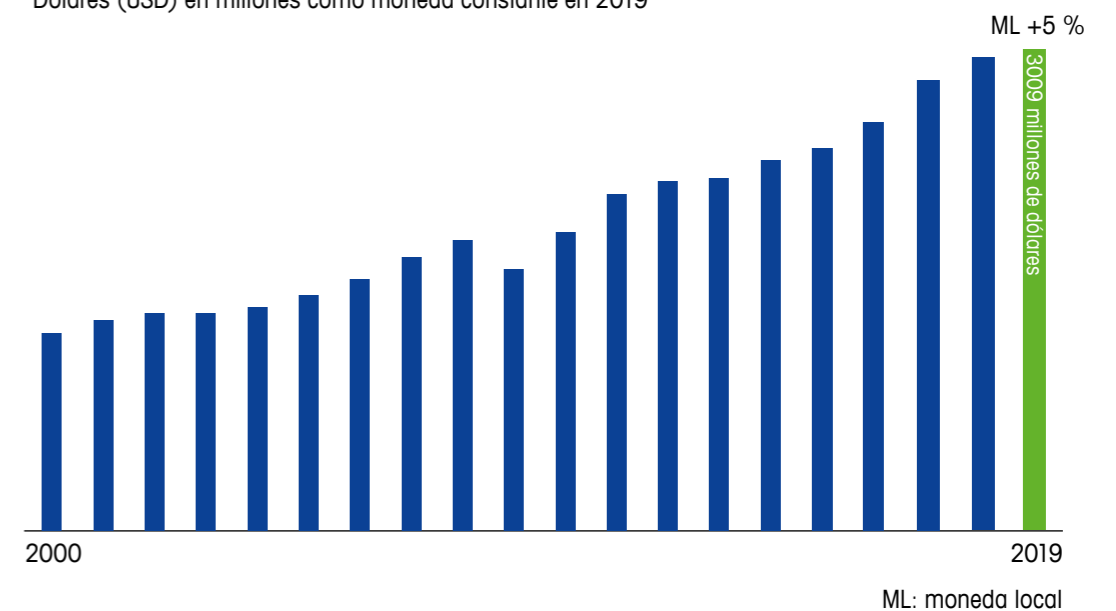


531 millones de USD

Flujo de efectivo disponible

Ventas entre los años 2000 y 2019

Dólares (USD) en millones como moneda constante en 2019



Nuestros numerosos puntos destacados y logros han sido posibles gracias al esfuerzo y al talento de nuestros empleados en todo el mundo.

Nuestros empleados marcan la diferencia,...
precisamente